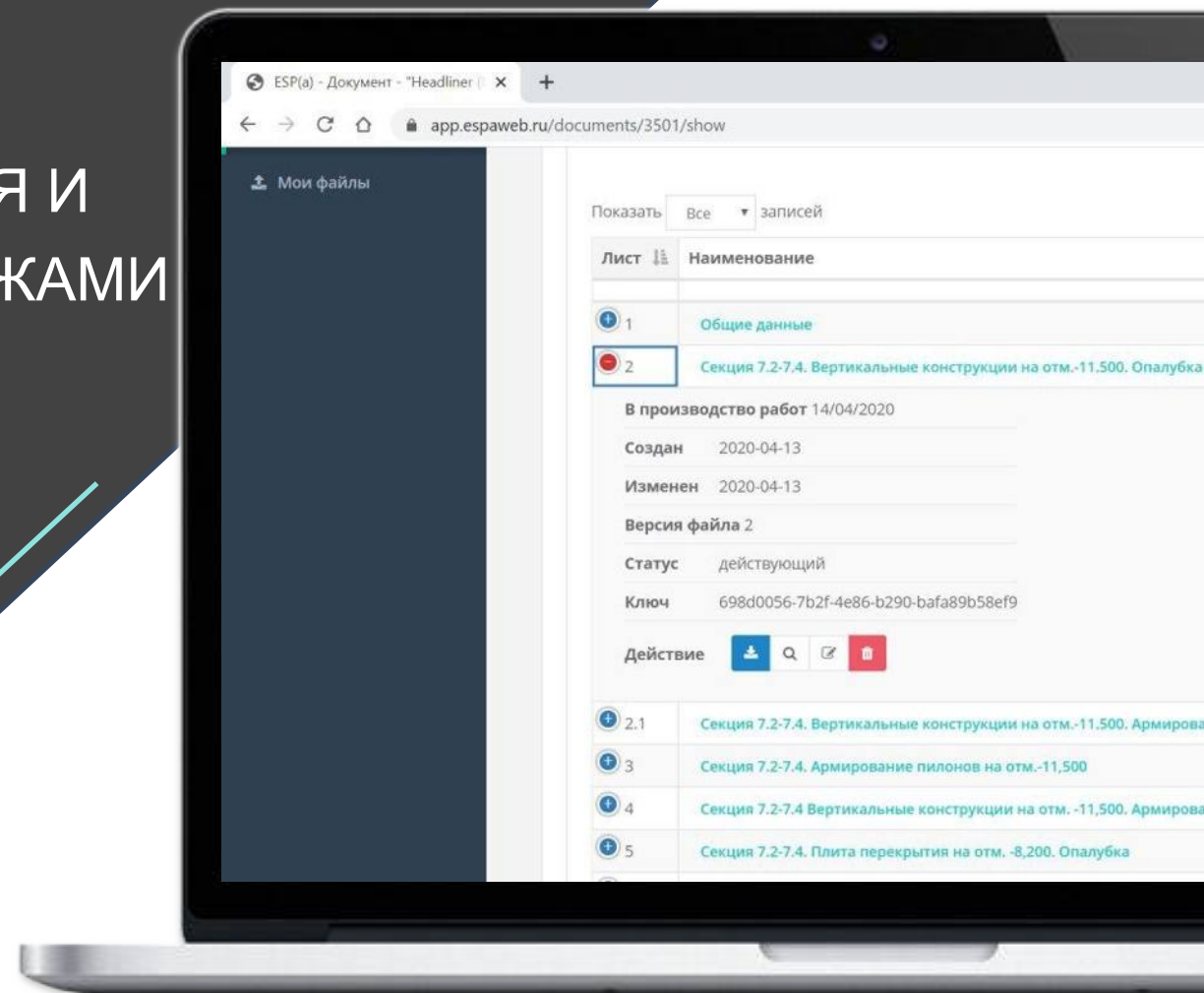


ESP(a)

ПРОГРЕССИВНАЯ СИСТЕМА ХРАНЕНИЯ И
ОБЕСПЕЧЕНИЯ АКТУАЛЬНЫМИ ЧЕРТЕЖАМИ
В ЭЛЕКТРОННОМ ВИДЕ

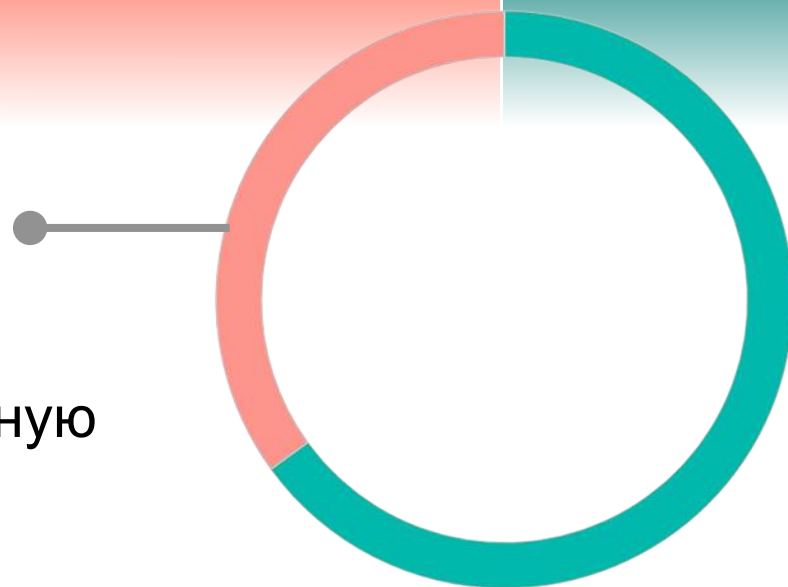




Строители тратят

35%

времени на
непроизводительную
работу



14

Часов
на
человека

теряются каждую неделю, хотя могут быть
потрачены на приоритетные задачи

5.5

часов в неделю

Поиск данных/
информации по
проекту

4.7

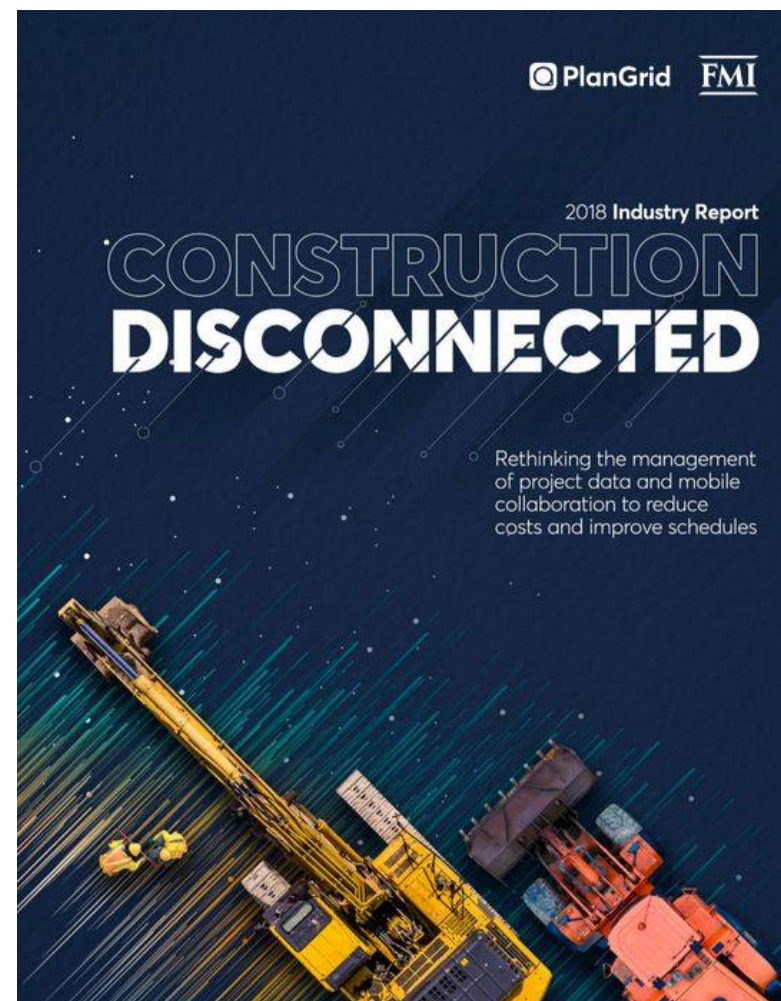
часов в неделю

Решение
конфликтов

3.9

часов в неделю

Ошибки и
переделки



По данным исследования PlanGrid & FMI за 2018г.

*Источник:

<https://www.plangrid.com/ebook/construction-disconnected/>

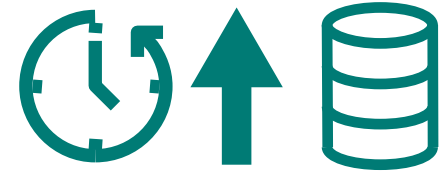
ТИПОВЫЕ ПРОБЛЕМЫ СТРОИТЕЛЬНОГО ПРОЦЕССА



Актуальные чертежи
запаздывают до 2-х
недель



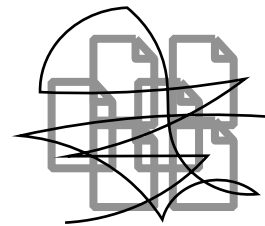
Заказчик, генподрядчик и
подрядчик (в офисе и на
стройплощадке) работают
по чертежам разных версий



Производство работ по
неактуальным чертежам

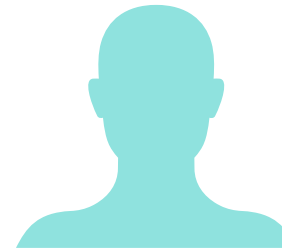
52 % всех переделок происходит из-за
неактуальных данных

ТЕКУЩИЙ ПРОЦЕСС ОБРАБОТКИ ДОКУМЕНТАЦИИ



Заказчики передают ПТО
неупорядоченную информацию

В ручную
сопоставляет
обновления

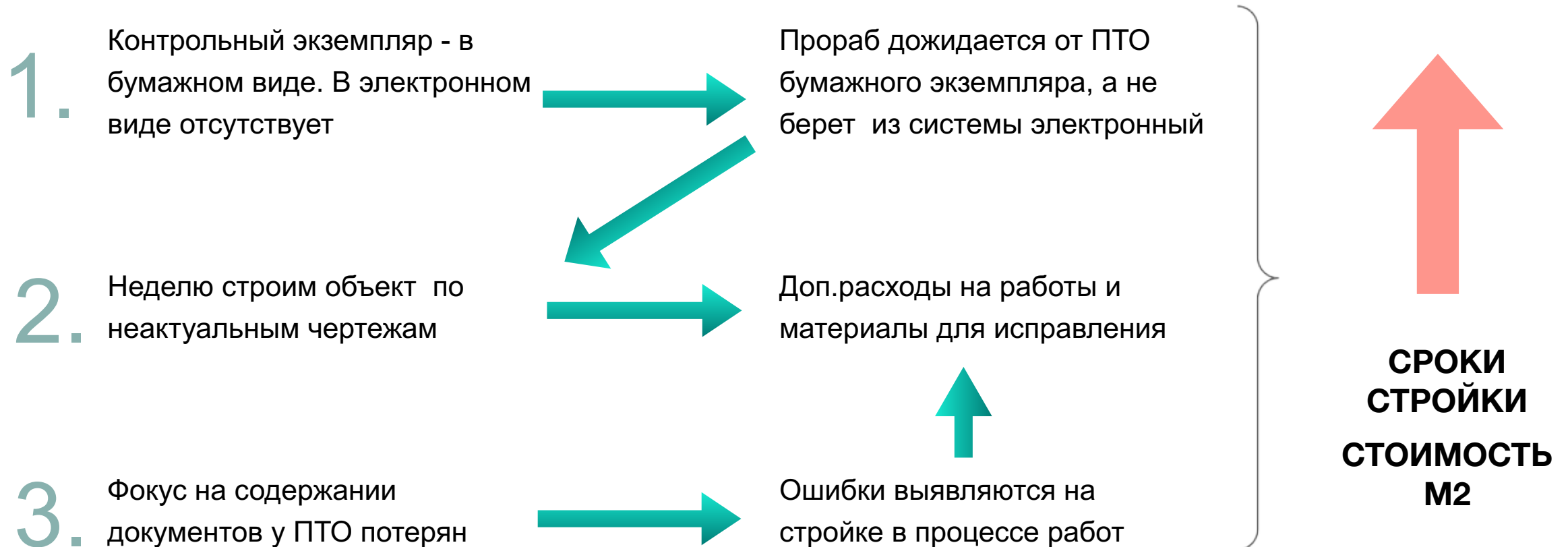


ПТО

Теряет время на организацию и
актуализацию документации
вместо работы с содержимым

Работает в
нестандартизированной
и слабоструктурированной
системе папок

РЕЗУЛЬТАТ: ГЕНПОДРЯДЧИК ТЕРЯЕТ ДЕНЬГИ НА ОБОРОТЕ ДОКУМЕНТАЦИИ



ТЕХНОЛОГИЯ ESP (a)

МЕТОДОЛОГИЯ

Контрольный экземпляр
чертежей в системе ESP(a)

Доступ всех участников проекта к
актуальным чертежам

Структурированное хранение и
версионирование отдельными
листами комплекта

+

ИНСТРУМЕНТАРИЙ

Быстрый поиск

Доступ с любого устройства

Получение последней версии

=

ТЕХНОЛОГИЯ

ОБЕСПЕЧИВАЕТ
ВСЕХ УЧАСТНИКОВ
КОНТРОЛЬНЫМ
ЭКЗЕМПЛЯРОМ
ЧЕРТЕЖЕЙ В
ЭЛЕКТРОННОМ ВИДЕ



ВЫПОЛНЕНИЕ РАБОТ ТОЛЬКО ПО АКТУАЛЬНЫМ
ЧЕРТЕЖАМ

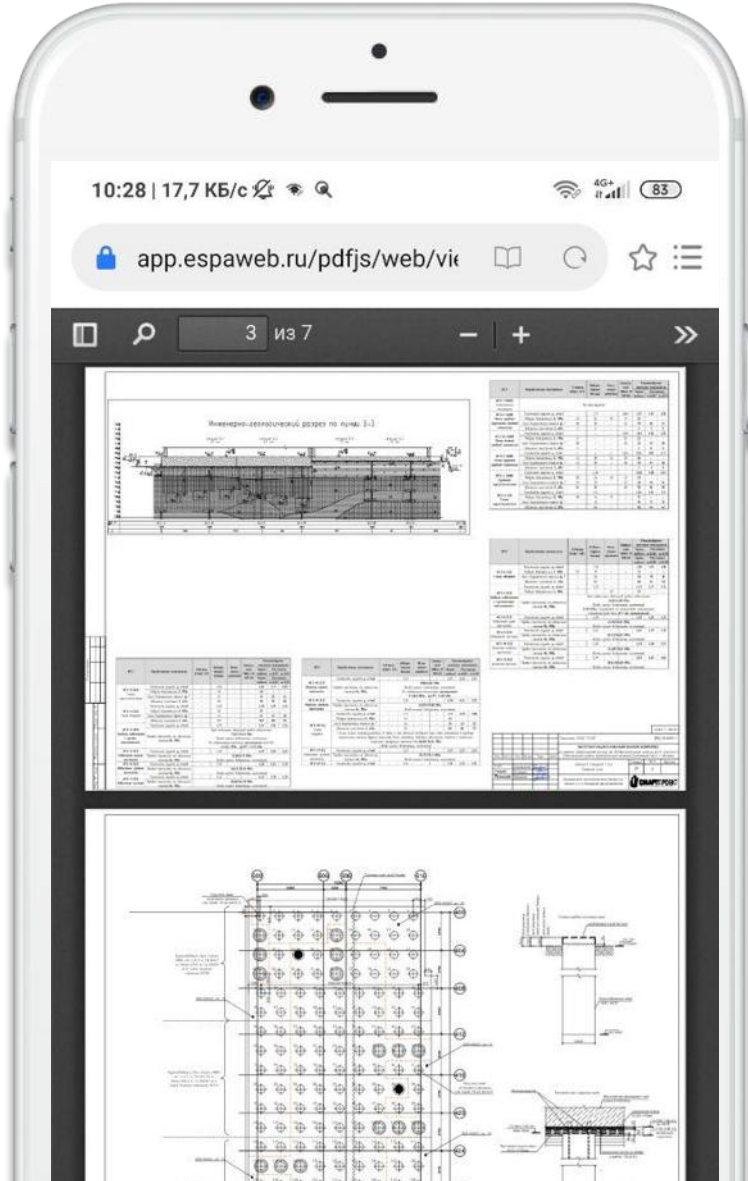
КЛЮЧЕВЫЕ ПРИНЦИПЫ МЕТОДОЛОГИИ ESP (a)?

PROP
TECH



Формирование структуры хранения информации Объект-Комплект-Чертеж





**Наполнение системы
чертежами**



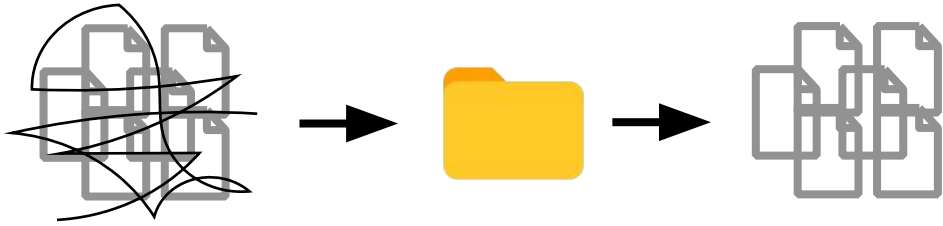
- ✓ Загрузка отсканированных документов со штампом “в производство работ”
- ✓ Размещение в структуре хранения
- ✓ Обновление версий отдельных чертежей
- ✓ Комплексная загрузка листов чертежей

**Быстрый поиск,
просмотр, скачивание
чертежей и комплектов**

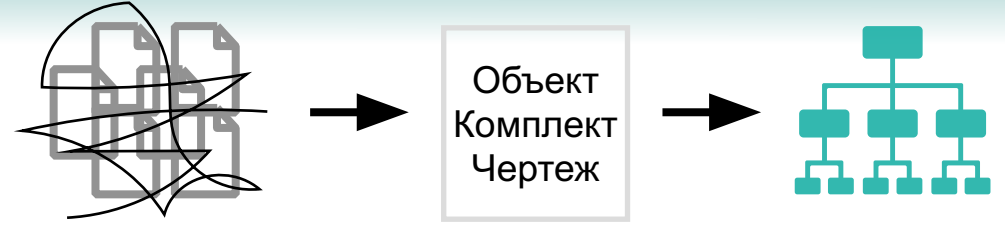


- ✓ Доступ всех участников через авторизацию или по ссылке
- ✓ Доступ с любого устройства
- ✓ Быстрый поиск по параметрам
- ✓ Скачивание в разных форматах: отдельный документ/комплект;
zip/PDF/многостраничный PDF

BIM360 Docs



ESP(a)



Произвольная. Устаревшая методология

Загрузка и размещение информации

Структурная. Методология цифрового двойника

Папочное

Хранение информации

Структурное: объект/комплект/чертеж

Долгий поиск чертежей

Быстрый поиск чертежей

НЕТ

Полистовой учет и версионирование

ЕСТЬ
Доступ к актуальной версии

Затруднение в поиске актуальной версии

НЕТ

Штамп «в производство работ» в электронной версии

ДА

2 комплекта чертежей на строительной площадке:

1 комплект чертежей на строительной площадке:

БУМАЖНЫЙ



ЭЛЕКТРОННЫЙ

БУМАЖНЫЙ



ЭЛЕКТРОННЫЙ

ESP(a).DFS

Онлайн-сервис, обеспечивающий всех участников строительного процесса актуальной рабочей документацией

Быстрый старт

Заберем контрольный экземпляр у вашего представителя

Загрузим в систему в течении суток

Предоставим быстрый доступ участникам

Размещение проекта в системе

Сформируем правильную структуру объекта строительства

Выполним описание чертежей по параметрам

Загрузим чертежи в систему

Высокое качество и скорость

Укажем неполные комплекты и ошибки в них

Обработаем до 200 листов (10 комплектов чертежей) в день

Доступ к чертежам в ESP(a)

Быстрый поиск нужного чертежа

Предоставление комплекта/чертежа по ссылке

Обеспечение доступа сотрудникам, заказчикам и подрядчикам